

Produktdaten:-



Einleitung:

Der intensitätsstarke, umschlossene Trommelmagnet von Eclipse ist ideal geeignet für die kontinuierliche Entfernung eisenhaltiger Fremdkörper-Verunreinigungen aus trockenem Schüttgut. Wird oft bei sehr beschwerlichen Anwendungen installiert.

Sie können sich darauf verlassen, dass diese Einheiten Verunreinigungen sicher entfernen.

Umschlossene Trommeln sollten am Austrittsende des Förderbandes, Vibrationsförderers oder in Reihe geschalteter Förderrutschen installiert werden. Hochleistungsfähige Seltenerdsmagnete befinden sich in einer verschleißbeständigen Trommelschale aus Edelstahl. Die Magnete bleiben beim Drehen der Trommel statisch, um die Einheit kontinuierlich zu reinigen.

Es stehen Einheiten für alle Produkt-Volumenströme in einem Bereich von 5-500 m³/h und einer Verunreinigungsbelastung bis zu 50% des gesamten Produktvolumens zur Verfügung.

Reinigung:

Die in das Gehäuse eintretende Verunreinigung wird zur Trommeloberfläche geführt, an der sie haften bleibt. Wenn sich die Trommel dreht, bewegen die Überführungslamellen die Verunreinigung zur Rückseite der Trommel, an der der Magnetbereich endet. Dadurch kann die Verunreinigung durch den

Ausschussabschnitt des Gehäuses von der Förderrutsche abfallen. Die Trommel dreht sich mit 20-25 U/min und stellt somit sicher, dass auch extrem verunreinigte Produkte getrennt werden können.

Geeignete Produkte:

Trockene Pulver, Granate, Korn und Sand usw.

Geeignete Standorte:

Ende vom Förderband, Vibrationsförderer oder in Reihe angeordnete Förderrutschen.

Vorteile:

Kontinuierliche Selbstreinigung ■ Ermöglicht das Sieben schwierigere Produkte ■ Hohe Volumenleistung ■ Verringert das Funkenrisiko ■ Entfernt große bis mittlere Verunreinigungen ■

Kategorie:

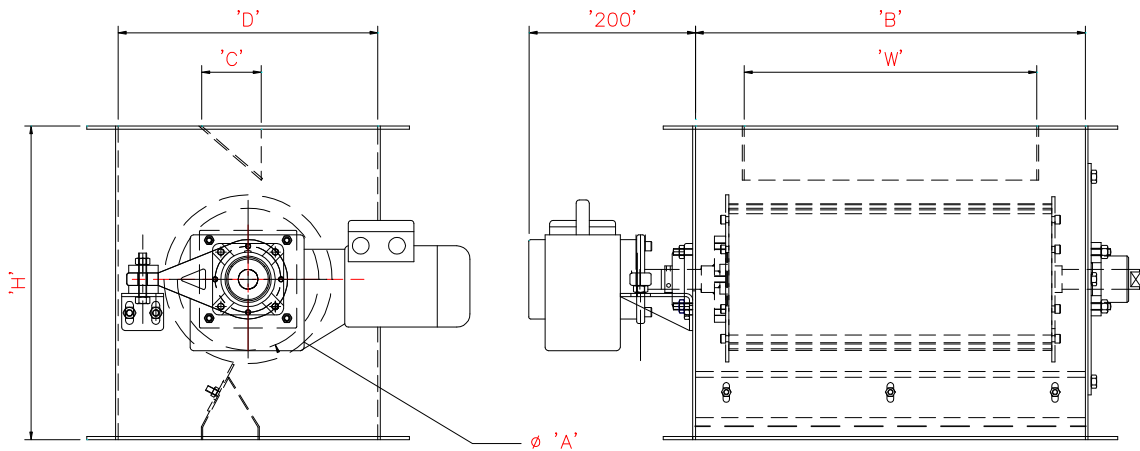
Primär.

Umschlossener Trommelmagnet

Hohe Intensität – Seltenerde



Technische Daten:-



Größen:

Teilenr.	Durchm. A	Breite B	Tiefe D	Einlass Länge W	Einlass Breite C	Höhe H	Gewicht kg
HDMN2140	215 / 8.5"	500	400	350	75	475	125
HDMN2150	215 / 8.5"	600	400	450	75	475	135
HDMN2160	215 / 8.5"	700	400	550	75	475	150
HDMN2170	215 / 8.5"	800	400	650	75	475	165
HDMN2180	215 / 8.5"	900	400	750	75	475	185
HDMN2190	215 / 8.5"	1000	400	850	75	475	210
HDMN21100	215 / 8.5"	1100	400	950	75	45	235
HDMN3140	315 / 12.5"	500	500	350	125	650	150
HDMN3150	315 / 12.5"	600	500	450	125	650	160
HDMN3160	315 / 12.5"	700	500	550	125	650	175
HDMN3170	315 / 12.5"	800	500	650	125	650	200
HDMN3180	315 / 12.5"	900	500	750	125	650	220
HDMN3190	315 / 12.5"	1000	500	850	125	650	245
HDMN31100	315 / 12.5"	1100	500	950	125	650	275
HDMN4040	400 / 15.75"	500	585	350	175	750	185
HDMN4050	400 / 15.75"	600	585	450	175	750	205
HDMN4060	400 / 15.75"	700	585	550	175	750	220
HDMN4070	400 / 15.75"	800	585	650	175	750	240
HDMN4080	400 / 15.75"	900	585	750	175	750	265
HDMN4090	400 / 15.75"	1000	585	850	175	750	290
HDMN40100	400 / 15.75"	1100	585	950	175	750	315

Leistung:-

Alle Abmessungen in mm

Magnetleistung:

Seltenerde 3.500 Gauß

Magnetwerkstoff:

Seltenerde Neodymium Eisen Bor

Magnetfeldtiefe:

215 mm Durchm. = 85 mm – 315 mm Durchm. = 100 mm – 400 mm Durchm. 150 mm*

Temperatur:

-20 °C/ + 80 °C

*Weichstahl Prüfstück 5 mm Ø x 25 mm lang

Werkstoffe:-

Gehäuse:

Edelstahl Güteklasse 304

Trommelschale:

Edelstahl Güteklasse 304 – Luft- und Raumfahrtqualität

Elektrische Spezifikation:

415/380 Volt Industrie-Drehphasenstrom IP54-bemessenes Motorgetriebe

Oberflächengüte:

Glasgestrahlt

Dichtung:

Selbstklebender, weißer Schaum

Optionen:-

Hochtemperatur Samarium Kobalt Magnetwerkstoff + 250 °C

Überdruck bis +/- 5 bar

Edelstahl Güteklasse 316

ATEX zertifiziert

Eclipse Magnetics Ltd - Ein Unternehmen der Spear & Jackson Gruppe

Atlas Way, Atlas North, Sheffield, S4-7QQ, England

Tel:- ++44 (0)114 225 0555 Fax:- ++44 (0)114 225 0525

E-Mail enquiries@eclipse-magnetics.co.uk - Website www.magneticseparation.co.uk

Copyright Eclipse Magnetics 2008

