

Förderrutschen-Magnet

Hohe Intensität – Seltenerde



Datenblatt Nr. 517

Produktdaten:-



Einleitung:

Der intensitätsstarke Förderrutschen-Magnetabscheider von Eclipse wurde für den Betrieb unter beschwerlichen Bedingungen konstruiert, bei denen die Verunreinigungen relativ groß sind, zum Beispiel Muttern, Schrauben, usw.

Die Einheit besteht aus zwei schwenkbaren, intensitätsstarken Magnetpacks, die mit einem einstellbaren Scharnier und eine Dreikant-Sicherungsmutter am Gehäuse befestigt sind. Diese Dreikantmutter gewährleisten einen gleichmäßigen Druck im Bereich der Nahrungsmittel-Siliziumdichtung.

Der Förderrutschenmagnet kann in jede Form von vertikalen oder winkligen Rohren oder Abschnitten der Förderrutsche integriert werden. Eine übliche Installation Standorte sind Einlasspunkte für Ausgangsmaterial wie zum Beispiel Korn, Reis, Mais, Kleie und Tierfutter usw. Am Einlass ist ein zentrales Leitblech montiert, um das verarbeitete Produkt direkt auf die Magnetfläche zu leiten und somit eine hohe Abscheideleistung der Verunreinigungen zu gewährleisten.

Alle Pulver und Granulate, die trocken sind, können durch die Einheit verarbeitet werden. Die Magnetpacks können mit elektrischen Sicherheitsverriegelungen ausgestattet werden, um den Prozess bei versehentlichem Öffnen sofort zu stoppen.

Reinigung:

Der Eclipse Förderrutschenmagnet profitiert vom Eclipse 'Easy Clean'-System, Abb. A.

Wenn die Einheit gereinigt werden muss, lösen Sie einfach die schnell zu lösenden Kniehebelspanner, entfernen Sie die Packs aus der Fertigungslinie & schwenken Sie die Easy Clean-Platten aus dem Weg. Die angesammelten Verunreinigungen werden keine magnetische Anziehungskraft besitzen und können leicht entfernt werden, um weitere Untersuchungen oder Analysen zu ermöglichen.



Abb. A.

Geeignete Produkte:

Trockene Pulver und Granulate.

Geeignete Standorte:

Einlass-/Auslasspunkte.

Vorteile:

Leicht zu reinigen ■ Fluss wird vollständig beibehalten ■ Hohe Sammelleistung ■ Verringert das Funkenrisiko ■ Entfernt Fremdkörper-Verunreinigungen ■ Erfüllt Revisionsanforderungen ■ Seltenerde tiefes Magnetfeld ■

Kategorie:

Primär.

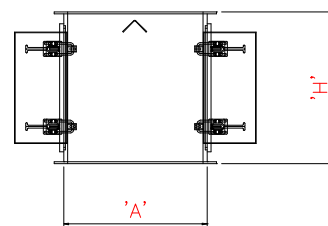
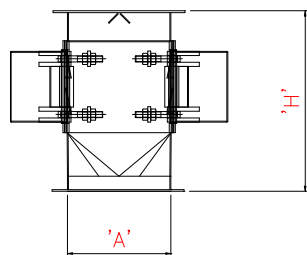
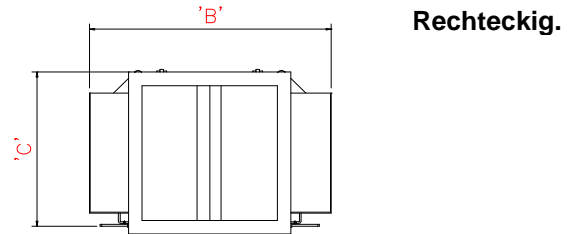
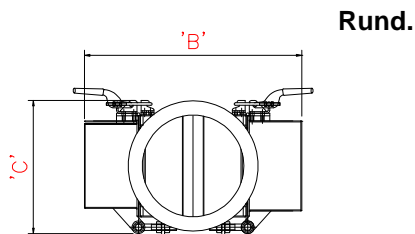
Förderrutschen-Magnet

Hohe Intensität – Seltenerde



ECLIPSE
MAGNETICS

Technische Daten:-



Größen:-

Teilenr.	Einlass/Auslass A (mm / ")	Breite B	Tiefe C	Höhe H	Gewicht kg
Rund					
CMN150	150 / 6" Ø	350	250	270	24
CMN200	200 / 8" Ø	400	300	300	32
CNM250	250 / 10" Ø	450	350	400	42
CMN300	300 / 12" Ø	500	400	450	56
Rechteckig					
CMN1515	150 / 6" Sq	330	220	200	22
CMN2020	200 / 8" Sq	380	270	250	30
CMN2525	250 / 10" Sq	450	320	300	39
CMN3030	300 / 12" Sq	500	370	350	52

Alle Abmessungen in mm

Leistung:-

Magnetleistung:	3.500 Gauß
Leistungsanzeige:	Auf Magnetpackoberfläche
Magnetwerkstoff:	Seltenerde Neodymium Eisen Bor
Magnet Güteklasse:	N35 – Vor der Anwendung mittels Hystergraph untersucht & bestätigt
Temperatur:	-20 °C/ + 60 °C
Druck:	+/- 0.2 bar

Werkstoffe:-

Gehäuse:	Edelstahl Güteklasse 316
Andere Teile:	Edelstahl Güteklasse 316
Oberflächengüte:	Innen/außen gebürstet auf 1,2µm
Dichtung:	Selbstklebender, weißer Schaum
Kniehebelspanner:	Weichstahl – Glanzverzinkt

Optionen:-

Edelstahl-Kniehebelspanner	Hochtemperatur Samarium Kobalt Magnetwerkstoff, +250 °C
Überdruck bis +/- 5 bar	Größen bis zu 500 mm Ø oder rechteckig
Edelstahl Güteklasse 304	Pharmazeutische Spezifikation
ATEX zertifiziert	Zum Anpassen geflanscht
Sicherheitsrelaisschalter	Mit Metalldetektor erkennbare Siliziumgummidichtung – Dunkelblau, FDA-genehmigt
Keramischer Magnetwerkstoff	

Eclipse Magnetics Ltd - Ein Unternehmen der Spear & Jackson Gruppe
Atlas Way, Atlas North, Sheffield, S4-7QQ, England
Tel:- ++44 (0)114 225 0555 Fax:- ++44 (0)114 225 0525
E-Mail enquiries@eclipse-magnetics.co.uk - Website www.magneticseparation.co.uk

Copyright Eclipse Magnetics 2008

