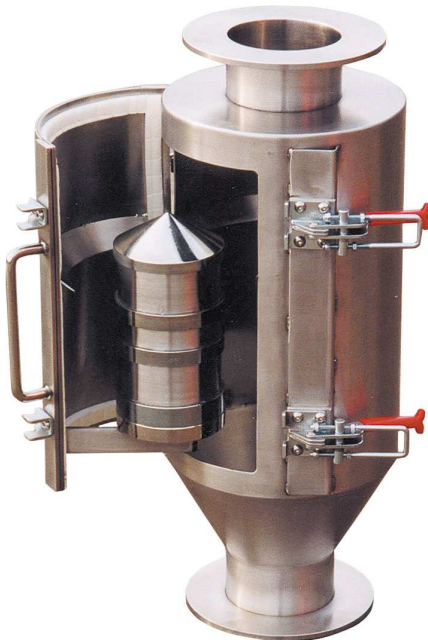


Produktdaten:-



Einleitung:

Umschlossene Kugelmagnete sind ideal zum Entfernen von Fremdkörper-Verunreinigungen wie zum Beispiel Muttern, Schrauben, Klammern, usw. aus Rohrleitungen, die mittels Schwerkraft oder pneumatischem Antrieb befördert werden.

Die Einheit ist so konstruiert, dass die Fremdkörper nicht die teure Prozessausrüstung beschädigen können, beispielsweise Mischer, Granuliermaschinen, Rührwerke & Schneckenförderer.

Ein intensitätsstarkes, magnetisches Element ist zentral in einem Edelstahlgehäuse montiert. Die Konstruktion gewährleistet, dass der Produktionsfluss vom magnetischen Element nicht beeinträchtigt wird.

Das Kugelelement beinhaltet einen intensitätsstarken Seltenerde-Magnetwerkstoff, der tief eindringende Magnetflussfelder erzeugt, um sicherzustellen, dass die Verunreinigung aufgefangen wird. Dabei unterstützt der winklige Nasenkegel die Einhaltung der Produktintegrität und des vollständigen Ablaufs bei der Bearbeitung.

Alle Pulver und Granulate, die trocken sind, können durch die Einheit verarbeitet werden. Die Magnetpacks können mit elektrischen Sicherheitsverriegelungen ausgestattet werden, um den Prozess bei versehentlichem Öffnen sofort zu stoppen.

Reinigung:

Der Eclipse Kugelmagnet wird von Hand gereinigt. Lösen Sie einfach die Kniehebelspanner der Tür, um die Tür am Scharnier zu öffnen. Nun ist es möglich, auf das Kugelelement zuzugreifen. Alle anhaftenden Verunreinigungen können nun entfernt werden. Dabei sollten Schutzhandschuhe getragen werden, um Verletzungen der Hand durch scharfe Elemente zu verhindern.

Geeignete Produkte:

Trockene Pulver und Granate, Korn und 'klumpige' Produkte.

Geeignete Standorte:

Einlass-/Auslasspunkte.

Vorteile:

Leicht zu untersuchen ■ Fluss wird vollständig beibehalten ■ Hohe Sammelleistung ■ Verringert das Funkenrisiko ■ Entfernt Fremdkörper-Verunreinigungen ■ Erfüllt Revisionsanforderungen ■ Seltenerde tiefes Magnetfeld ■

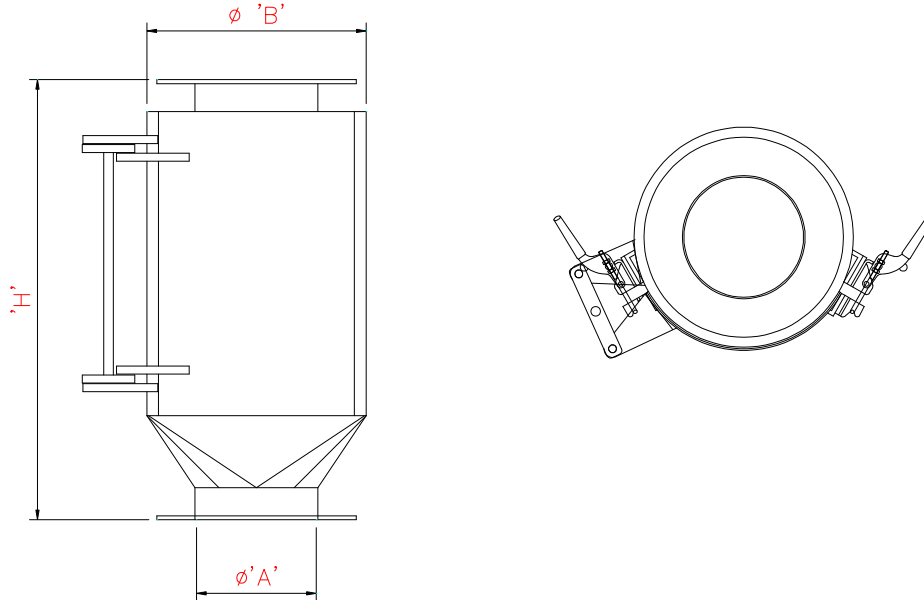
Kategorie:

Primär.



Abb. A.

Technische Daten:-



Größen:-

Teilenr.	Einlass/Auslass A	Durchm. B	Höhe H	Gewicht kg
HBM075	75 / 3" Ø	200	490	16
HBM100	100 / 4" Ø	225	490	22
HBM125	125 / 5" Ø	250	550	33
HBM150	150 / 6" Ø	275	550	46
HBM175	175 / 7" Ø	300	640	60
HBM200	200 / 8" Ø	325	640	105
HBM250	250 / 10" Ø	375	710	160
HBM300	300 / 12" Ø	425	710	210

Leistung:-

Alle Abmessungen in mm

Magnetleistung:	9.000 Gauß
Leistungsanzeige:	Auf Magnetpoloberfläche
Magnetwerkstoff:	Seltenerde Neodymium Eisen Bor
Magnet Güteklasse:	N35 – Vor der Anwendung mittels Hystergraph untersucht & bestätigt
Temperatur:	-20 °C/ + 90 °C
Druck:	+/- 0.8 bar

Werkstoffe:-

Gehäuse:	Edelstahl Güteklasse 304
Andere Teile:	Edelstahl Güteklasse 304
Oberflächengüte:	Glasgestrahlt
Dichtung:	Selbstklebender, weißer Schaum
Kniehebelspanner:	Weichstahl – Glanzverzinkt

Optionen:-

Edelstahl-Kniehebelspanner	Hochtemperatur Samarium Kobalt Magnetwerkstoff, +250 °C
Größen bis zu 500 mm Ø	Mit Metaldetektor erkennbare Siliziumgummidichtung – Dunkelblau, FDA-genehmigt
Edelstahl Güteklasse 316	Zum Anpassen geflanscht
Sicherheitsrelaischalter	
Keramischer Magnetwerkstoff	