

# Auto-Shuttle-Magnet Doppelreihig

Hohe Intensität – Seltenerde



Datenblatt Nr. 512

## Produktdaten:-



### Einleitung:

Der Auto-Shuttle-Magnetabscheider von Eclipse ermöglicht das Sieben von verarbeiteten Produkten 24 Stunden am Tag/7 Tage die Woche ohne manuellen Eingriff. Das System kann auch eine vollständige Reinigung durchführen, ohne den Prozess anhalten zu müssen, sodass eine fortlaufende Produktion möglich ist.

Die Einheit ist mit einer vorprogrammierten SPS ausgestattet, die entweder eigenständig arbeiten oder an zentrale Leitstandsysteme angeschlossen werden kann, um Aktivierung oder Überwachung usw. aus der Ferne zu ermöglichen.

An jedem Ende der Abscheiderrohre befinden sich Reed-Schalter, die die Position der einzelnen Magnetkerne anzeigen. Das vollständige System bleibt während des normalen Betriebs luftdicht, so dass es für Umgebungen geeignet ist, bei denen ATEX-Ausrüstung erforderlich ist.

### Reinigung:

Die Magnetkerne bleiben in der Prozesskammer; wenn ein Reinigungssignal erteilt wird, wird Druckluft in die einzelnen Rohre des Abscheiders zugeführt, so dass der Kern an das andere Ende der Einheit befördert wird.

Die Verunreinigung folgt dem Kern, der die Produktrücklaufkammer passiert, durch die der Verlust guter Produkte verhindert wird, und die Reinigungskammer, in der die gesammelten Verunreinigungen abgelagert werden.

Die Reinigungskammer ist mit einem Zwischenstück ausgestattet, an das ein Sammelcontainer angeschlossen werden kann. Dieser Container wird herausgenommen, um auf die angesammelten Verunreinigungen zuzugreifen.

### Geeignete Produkte:

Trockener Pulver und Granulate, Mehl, Zucker, Kräuter & Salz, usw.

### Geeignete Standorte:

Alle vertikalen Fertigungslinien.

### Vorteile:

Vollständig unabhängiger Betrieb ■ Verringert das Funkenrisiko ■ Geeignet für Leitstandanschluss ■ Entfernt mikrometergroße Verunreinigungen ■ Erfüllt Revisionsanforderungen ■ Seltenerde 9.000 Gauß ■

### Kategorie:

Sekundär

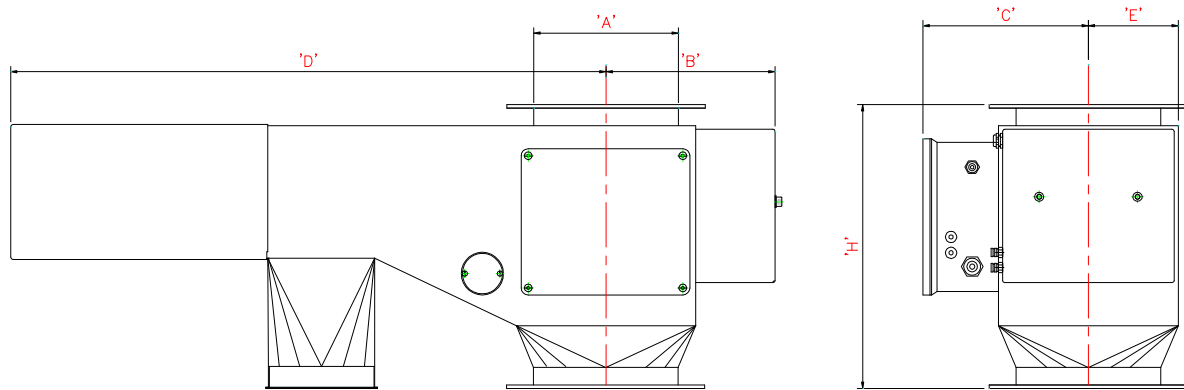


# Auto-Shuttle-Magnet Doppelreihig

Hohe Intensität – Seltenerde



## Technische Daten:-



### Größen:-

Teilenr.	Einlass/Auslass A	B	D	C	E	Höhe H	Keine Stäbe	Gewicht kg
<b>Rund</b>								
ASHD150	150mm / 6" Ø	217	775	215	103	400	3 + 2	31
ASHD200	200mm / 8" Ø	242	850	240	128	400	3 + 2	38
ASHD250	250mm / 10" Ø	267	925	265	153	400	4 + 3	47
ASHD300	300mm / 12" Ø	292	1000	290	178	400	5 + 4	58
ASHD350	350mm / 14" Ø	317	1075	315	203	400	6 + 5	69
ASHD400	400mm / 16" Ø	342	1150	340	228	400	7 + 6	81
ASHD450	450mm / 18" Ø	367	1225	365	253	400	8 + 7	96
<b>Rechteckig</b>								
ASHD1515	150 mm / 6" Sq	192	725	190	78	350	2 + 2	24
ASHD2020	200 mm / 8" Sq	217	800	215	103	350	3 + 2	28
ASHD2525	250 mm / 10" Sq	242	875	240	128	350	3 + 2	35
ASHD3030	300 mm / 12" Sq	267	950	265	153	350	4 + 3	43
ASHD3535	350 mm / 14" Sq	292	1025	290	178	350	5 + 4	52
ASHD4040	400 mm / 16" Sq	317	1100	315	203	350	6 + 5	61
ASHD4545	450 mm / 18" Sq	342	1175	340	228	350	7 + 6	74

### Leistung:-

Alle Abmessungen in mm

<b>Magnetleistung:</b>	9.000 Gauß Hochfestigkeit
<b>Leistungsanzeige:</b>	Auf Rohroberfläche
<b>Magnetwerkstoff:</b>	Seltenerde Neodymium Eisen Bor
<b>Magnet Güteklasse:</b>	N45 – Vor der Anwendung mittels Hystergraph untersucht & bestätigt
<b>Temperatur:</b>	-20 °C/ + 60 °C
<b>Druck:</b>	+/- 0,2 bar

### Werkstoffe:-

<b>Gehäuse:</b>	Edelstahl Güteklasse 316
<b>Rohrleitung:</b>	Edelstahl Güteklasse 316 – Luft- und Raumfahrtqualität
<b>Andere Teile:</b>	Edelstahl Güteklasse 316
<b>Oberflächengüte:</b>	Innen/außen gebürstet auf 1,2µm
<b>Dichtung:</b>	Selbstklebender, weißer Schaum
<b>SPS:</b>	Cruzet, vorprogrammiert

### Optionen:-

Hochtemperatur Samarium Kobalt Magnetwerkstoff + 250 °C	
Überdruck bis + 5 bar	Siemens, Mitsubishi oder Allen Bradley SPS
Edelstahl Güteklasse 304	Pharmazeutische Spezifikation
ATEX zertifiziert	Mit Metalldetektor erkennbare Siliziumgummidichtung – Dunkelblau, FDA-genehmigt
Zum Anpassen geflanscht	Einreihige, dreireihige & vierreihige Einheiten verfügbar

Eclipse Magnetics Ltd - Ein Unternehmen der Spear & Jackson Gruppe  
 Atlas Way, Atlas North, Sheffield, S4-7QQ, England  
 Tel:- ++44 (0)114 225 0555 Fax:- ++44 (0)114 225 0525  
 E-Mail enquiries@eclipse-magnetics.co.uk - Website www.magneticseparation.co.uk

Copyright Eclipse Magnetics 2008

