

# Runder Gittermagnet

Hohe Intensität – Seltenerde



Datenblatt Nr. 503

## Produktdaten:-



### **Einleitung:**

Das intensitätsstarke, runde Gitter von Eclipse ist sehr vielseitig und kann in den meisten Pulver-, Granulat- & Flüssigkeitsanwendungen zum Entfernen von eisenhaltigen und paramagnetischen Verunreinigungen (bis hin zu submikroskopischen Teilchen) eingesetzt werden.

Diese Einheiten können in jeder beliebigen Größe und mit jeder beliebigen Anzahl von Stäben hergestellt werden, um fast allen Anforderungen gerecht zu werden. Durch die flachen Seitenrahmen der Gitter können diese Einheiten in bestehenden Rohrleitungen oder Beschickungstrichtern installiert werden.

Die Gitter sind besonders für Erstausrüster interessant, die diese in ihre maschinelle Ausrüstung integrieren möchten, ohne die Konstruktion wesentlich überarbeiten zu müssen. Somit wird auch Flexibilität und Vielseitigkeit gewährleistet.

### **Reinigung:**

Aufgrund des intensitätsstarken Magnetfeldes und durch die einfachere Konstruktion ist bei fest montierten Gittern ein höherer Aufwand zur Reinigung erforderlich als beim Eclipse 'Easy Clean' Design. Entfernen Sie das Gitter aus dessen Prozessposition und schieben Sie die Verunreinigungen mit Handschuhen an den Stäben nach unten, um die Mehrzahl der anhaftenden Verunreinigungen zu lösen.

Um verbleibende oder sehr feine Verunreinigungen zu entfernen, können Sie Klebeband verwenden.

### **Geeignete Produkte:**

Trockene Pulver und Granulate.

### **Geeignete Standorte:**

Alle vertikalen oder leicht angewinkelten Fertigungslinien.

### **Vorteile:**

■ Einfach zu installieren ■ Verringert das Funkenrisiko ■ Entfernt submikroskopische Verunreinigungen ■ Erfüllt Revisionsanforderungen ■ Seltenerde 9.000 Gauß ■

### **Kategorie:**

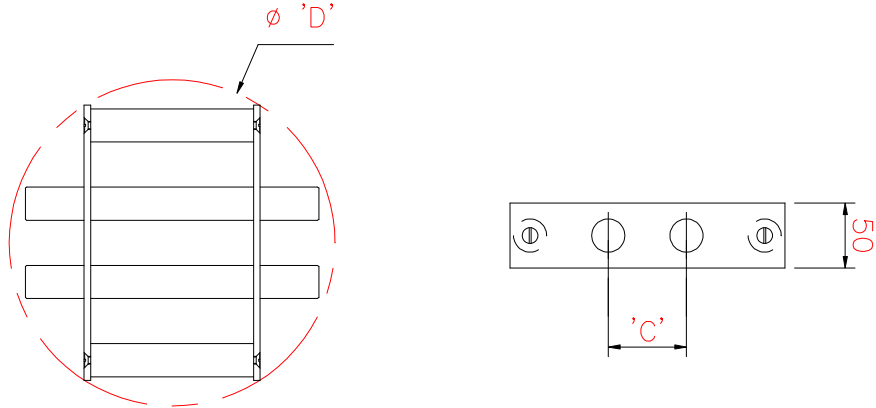
Sekundär.

# Runder Gittermagnet

Hohe Intensität – Seltenerde



## Technische Daten:-



### Größen:-

Teilenr.	Durchm. D	Mitten C	Anzahl Stäbe	Gewicht kg
CG100	100	45	2	2
CG150	150	50	3	3
CG200	200	60	3	4
CG250	250	60	4	6
CG300	300	60	5	10
CG350	350	60	6	12
CG400	400	60	7	15
CG450	450	60	7	18
CG500	500	60	8	24

Alle Abmessungen in mm

### Leistung:-

#### Magnetleistung:

7.000 Gauß - Standardfestigkeit  
9.000 Gauß Hochfestigkeit  
11.000 Gauß - Super-Hochfestigkeit

#### Leistungsanzeige:

Auf Rohroberfläche

#### Magnetwerkstoff:

Seltenerde Neodymium Eisen Bor

#### Magnet Güteklasse:

N35 & N45 – Vor der Anwendung mittels Hystergraph untersucht & bestätigt

#### Temperatur:

-20 °C/ + 90 °C

### Werkstoffe:-

#### Gitterrahmen:

Edelstahl Güteklasse 316

#### Rohrleitung:

Edelstahl Güteklasse 316 – Luft- und Raumfahrtqualität

#### Andere Teile:

Edelstahl Güteklasse 316

#### Oberflächengüte:

Poliert auf 0,6 µm

### Optionen:-

Hochtemperatur Samarium Kobalt Magnetwerkstoff + 250 °C

Größen bis zu 1.000 mm Ø

Pharmazeutische Spezifikation

Sicherheitsrelaisschalter

ATEX zertifiziert

Eclipse Magnetics Ltd - Ein Unternehmen der Spear & Jackson Gruppe

Atlas Way, Atlas North, Sheffield, S4-7QQ, England

Tel:- ++44 (0)114 225 0555 Fax:- ++44 (0)114 225 0525

E-Mail enquiries@eclipse-magnetics.co.uk - Website www.magneticseparation.co.uk

Copyright Eclipse Magnetics 2008

